



Palacio de Congresos de Zaragoza

¿Cómo llegar al Palacio de Congresos?

Autobús Urbano

- Línea 48
- Línea C11

Más información en www.tuzsa.es

Coche desde la ciudad

Parking Norte: Salida 321 de la A-2, junto al Puente del 3^{er} Milenio

- Capacidad: 4.300 plazas
 - Horario: de 09,00 a 03,00 horas.
- Parking Sur: Salida 317a de la A-2
- Capacidad: 5.600 plazas
 - Horario: de 09,00 a 03,00 horas.

Coche desde la A2 - Barcelona

Parking Norte: Salida 321 de la A-2, junto al Puente del 3^{er} Milenio

Coche desde la A2 - Madrid

Parking Sur: Salida 317a de la A-2



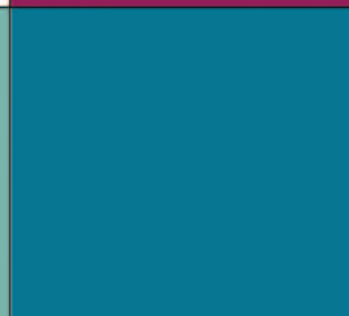
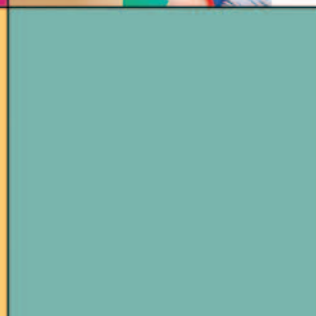
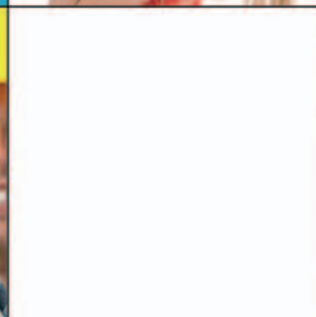
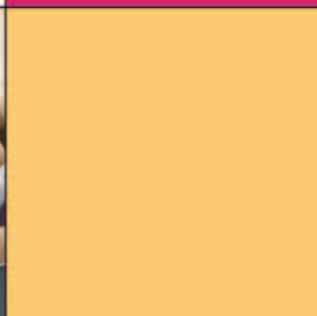
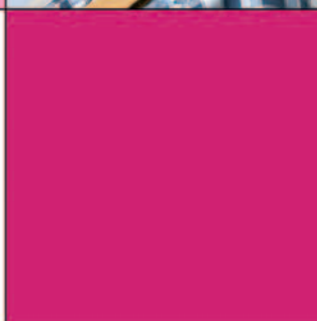
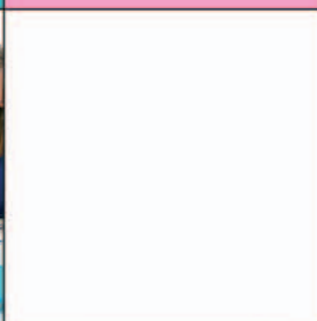
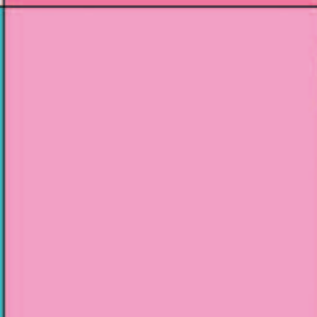
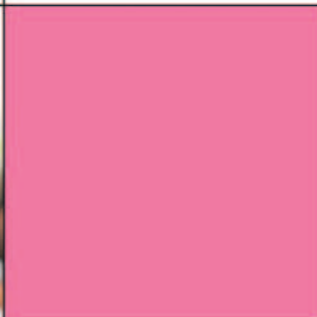
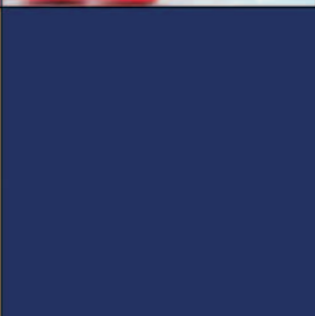
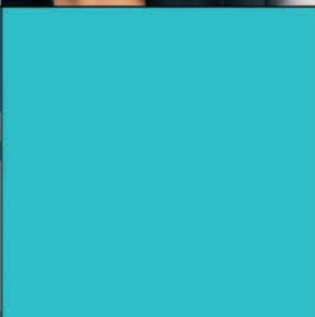
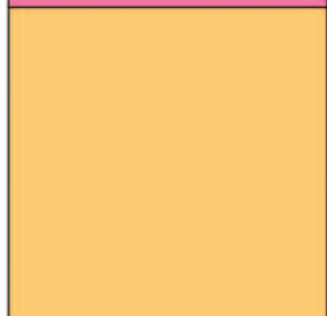
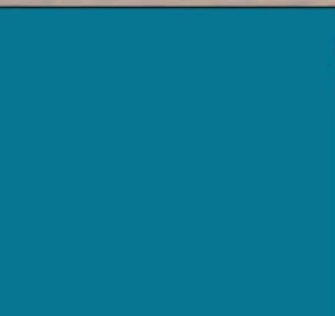
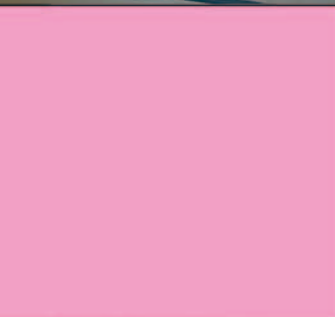
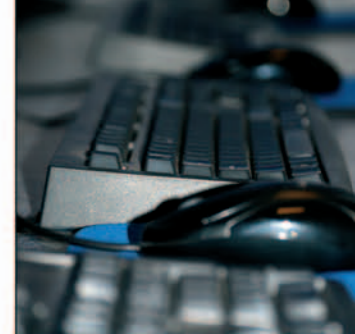
EDUCACIÓN Y EMPLEO 2013



9º SALÓN DE EDUCACIÓN, FORMACIÓN, UNIVERSIDAD, POSTGRADOS Y EMPLEO

18 y 19 de Octubre de 2013

PALACIO DE CONGRESOS DE ZARAGOZA



www.saloneye.es
 Tel. +34 976 764 700
 Fax: +34 976 330 649
saloneye@feriazaragoza.es

Lugar de Celebración:

 Palacio de Congresos de Zaragoza

Organiza:

FERIA DE ZARAGOZA



Colabora:

 Salón Europeo de la Formación



Educación, Formación, Universidad,
Postgrados y Empleo

El Salón de Educación, Formación, Universidad, Postgrados y Empleo 2013, se ha consolidado como la mejor muestra de toda la oferta que se puede encontrar en estos momentos, en cualquiera de las cuatro áreas a las que va dirigido.

En esta ocasión, la 9ª edición del Salón EyE, que se celebrará el 18 y 19 de Octubre de 2013, tendrá lugar en el Palacio de Congresos de Zaragoza.

Este certamen nació para ser foro de encuentro de profesionales, así como de público general interesado en encontrar orientación y respuesta en estos campos tan importantes en el desarrollo social.



EyE está dividido en cuatro grandes áreas:

ÁREA EDUCACIÓN

- Guarderías y pre-escolares.
- Educación infantil, primaria y secundaria.
- Formación profesional y otros estudios profesionales.
- Educación a distancia.
- Educación especial.

ÁREA EMPLEO

- Recepción y gestión de CV.
- Empresas oferentes de empleo.
- Empleo público.
- Empleo en el extranjero.
- Agencias de Trabajo Temporal.
- Consultorías y Asesorías.
- ONG's, cooperación y desarrollo.
- Empleo para discapacitados.
- Autoempleo.
- Franquicias.
- Emprendedores.
- Empresas de Selección de personal.
- Orientación laboral.
- Portales de empleo.
- Prensa especializada.

ÁREA FORMACIÓN

- Formación ocupacional.
- Formación continua.
- Formación para empresas.
- Formación a distancia.
- Cursos y seminarios.
- Autoescuelas.
- Oposiciones.
- Idiomas.
- E-learning.

ÁREA UNIVERSIDAD Y POSTGRADOS

- Estudios Universitarios.
- Otros estudios superiores.
- Doctorados.
- Masters y Postgrados.
- Becas y programas en el extranjero.
- Alojamiento para estudiantes.
- Escuelas de negocios.
- Financiación de Estudios.
- Prensa especializada.

Nombre:
9º Salón de Educación, Formación, Universidad, Postgrados y Empleo.

Fechas:
18 y 19 de Octubre de 2013.

Horario de visitas:
Viernes y Sábado de 10:30 a 19:30h.

Edición:
Novena.

Periodicidad:
Anual.

Carácter:
Público General y Profesional.

Superficie de Exposición:
Palacio de Congresos de Zaragoza.

Tarifas Exposición*:
ALQUILER DE SUELO + STAND MODULAR 1a Suelo + Stand de 9m² : 950,00€
m² adicional: 105,00€/m²
ALQUILER SÓLO SUELO 80,00 €/m²

SEGUROS OBLIGATORIOS:
Responsabilidad Civil: 39,00 €
Daños Materiales: 26,00 €

OTROS SERVICIOS:
Según Tarifas vigentes (Ver carpeta de servicios)
*más IVA.

Montaje y Desmontaje:
Montaje 17 de Octubre de 8:30h a 20:00h
Desmontaje 20 de Octubre de 09:00 a 18:00h y 21 de Octubre de 09:00 a 14:00h.

Perfil del Expositor:
Empresas, centros, escuelas, asociaciones, organismos e instituciones de carácter público o privado con relación, vinculación o intereses en los sectores de la Educación, la formación y el Empleo.

Perfil del Expositor:
EDUCACIÓN
Padres y Familias.
Estudiantes de infantil, primaria y secundaria.
Estudiantes de Bachillerato.
Estudiantes formación profesional.
Profesores, orientadores, formadores.
Consejos escolares.
FORMACIÓN
Estudiantes de Bachillerato.
Estudiantes formación profesional.
Universitarios.
Estudiantes masters y postgrados.
Profesores, orientadores, formadores.
Rectorados.
Demandantes de formación continua.
Demandantes de formación complementaria.
Demandantes de formación ocupacional .
Trabajadores
Departamentos RR.HH.
EMPLEO
Universitarios de últimos cursos.
Estudiantes formación profesional.
Opositores.
Demandantes de primer empleo.
Trabajadores en activo.
Emprendedores.
Demandantes de empleo.

EDUCACIÓN
Y
EMPLEO 2013

