

## ACCESOS

### GUÍA MEDIDAS PREVENTIVAS



- ✓ El uso de mascarilla será recomendado durante la presencia en el evento.
- ✓ Habrá gel hidroalcohólico.
- ✓ Se implantarán medidas para el control del distanciamiento social de 1,5 m mediante filas específicas de entrada y salida.
- ✓ Se recomienda atender a la cartelería y señalética presente en accesos y en recinto.

## RECINTO Y PABELLONES

- ✓ Visitantes y expositores, tendrán información en cartelería y pantallas distribuidas por todo el recinto.
- ✓ La calidad del aire es fundamental. Habrá flujo continuo de aire del exterior y extracción constante en todos los pabellones.
- ✓ Se llevarán a cabo las medidas de higiene y desinfección necesarias para asegurar la seguridad en todas las instalaciones.
- ✓ Habrá zonas de restauración que cumplirán normativa vigente en recinto y pabellones.



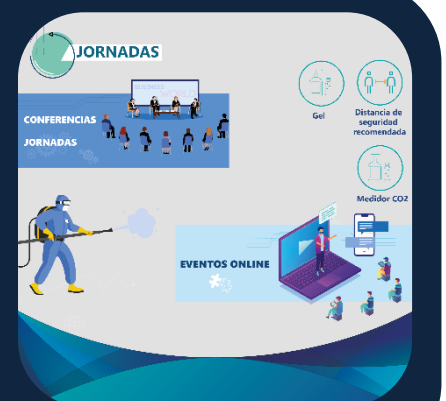
## EXPOSITORES Y STANDS



- ✓ Recomendado uso de mascarilla.
- ✓ Disponibilidad de gel hidroalcohólico.
- ✓ Distancia interpersonal de 1,5 m recomendada.
- ✓ F.A.Q: Restauración en el stand:
  - ¿Puedo tener una barra? Sí, pero se recomienda limitar el uso de la barra como zona de restauración, usarlo preferentemente como mostrador de apoyo.
  - ¿Puedo ofrecer bebidas y comida en mi stand? SI, pero preferiblemente los comensales estarán sentados en mesas, máximo de 10 comensales. Las mesas estarán separadas entre sí con una distancia de 1,5 m. Quitándose la mascarilla para comer o beber.”

## JORNADAS TÉCNICAS

- ✓ La calidad del aire es fundamental. Habrá medidores de CO<sub>2</sub> en todas las salas cerradas.
- ✓ Cada sala se limpiará y desinfectará entre la finalización de una jornada y el comienzo de la siguiente.
- ✓ Habrá gel hidroalcohólico en todas las salas.
- ✓ Esta edición se ha potenciado el streaming para todos aquellos que lo han solicitado.



## ACCESSES

### GUÍA MEDIDAS PREVENTIVAS



- ✓ Use of face mask will be recommended during your presence at the event.
- ✓ Hydroalcoholic gel available.
- ✓ Measures will be set up to control 1.5 m social distancing through specific entry and exit lines.
- ✓ You are recommended to pay attention to the banners and signage present at accesses and on the premises.

## FAIRGROUNDS AND HALLS

- ✓ Visitors and exhibitors will have information on banners and screens spread throughout the venue.
- ✓ Air quality is essential. There will be continuous flow of outdoor air and constant extraction in all halls.
- ✓ Hygiene and sanitation measures will be carried out to ensure safety in all facilities.
- ✓ There will be restaurant areas that will comply with current regulations in the premises and halls.



## EXHIBITORS AND STANDS



- ✓ The use of face mask will be recommended.
- ✓ Hydroalcoholic gel available.
- ✓ Interpersonal distance of 1.5 m recommended
- ✓ FAQ: Catering at the stands:
  - Can I have a counter? Yes, but we recommend to use it as a support desk.
  - Can I offer drinks and food at my stand? YES, but preferably at the set-up catering area, complying the following recommendations: guests could be seated at tables, maximum 10 guests. Distance between tables could be 1,5 m. Face masks should be removed to

## TECHNICAL CONFERENCES

- ✓ Air quality is essential. There will be CO2 meters in all closed rooms.
- ✓ Each room will be cleaned and sanitized between the end of one session and the beginning of the next.
- ✓ Hydroalcoholic gel available in all rooms.
- ✓ Streaming gets a boost this edition for all those who have requested it.

